

DR.ROST

Technikrider.

(1/2)

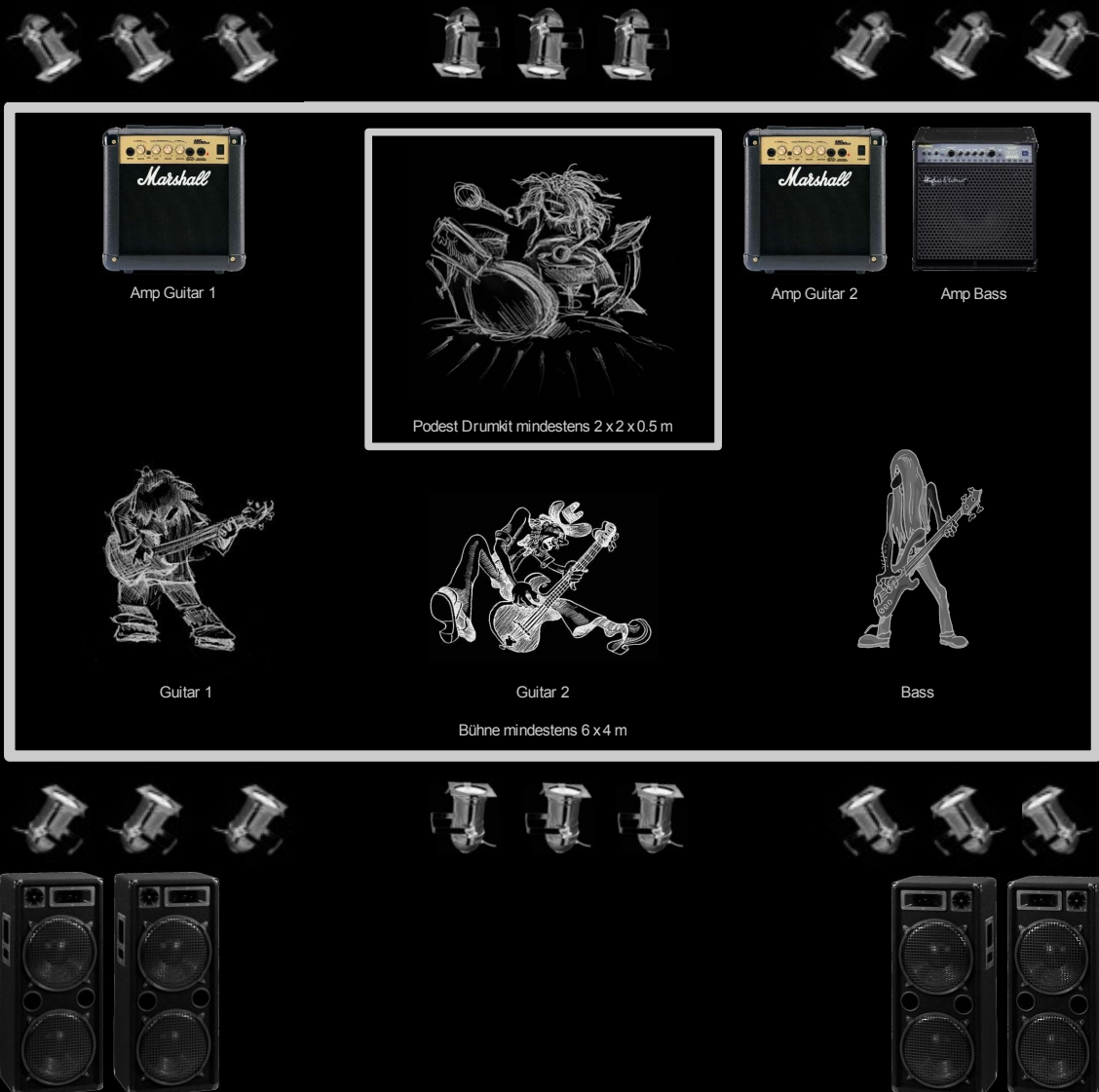
Allgemeines

Am einfachsten ist natürlich immer die individuelle Abstimmung zwischen allen Beteiligten. Wir sind am besten zu erreichen unter:

M. Teo Uhlmann
Naunhofer Straße 59, 04299 Leipzig
Tel.: 0341/8617396, Funk: 0177/3313514
teo@doktorrost.de, www.doktorrost.de

Damit man jedoch eine ungefähre Vorstellung von unseren technischen Anforderungen hat, haben wir diese nachfolgend als ersten Anhaltspunkt für die weitere Abstimmung zusammen gefasst.

Bühnenaufbau



DR.ROTT

Technikrider.

(2/2)

Sound

PA: Entsprechend Veranstaltungsgröße

Mischpult: Mindestens 24 Kanäle mit 7 getrennt regelbaren Auxwegen für das Monitoring

Mikrofonierung, Monitoring und Verkabelung nach folgendem Schema:

Kanal	Ziel	Gerät	Bühnenstrom	Funkstrecke
1	Kick	Audix D6 / Shure Beta 52 A	3 x am Drumkit	
2	Snare	Audio Technica ATM 23		
3	Hi-Hat	Shure SM 57		
4	Tom 1	Audio Technica ATM 23		
5	Tom 2	Audio Technica ATM 23		
6	Tom 3	Audio Technica ATM 23		
7	Tom 4 - Floortom	Audio Technica ATM 23		
8	Overhead 1	Audio Technica AT 4041		
9	Overhead 2	Audio Technica AT4041		
10	Amp Guitar 1	Shure SM 57 / Sennheiser e906	6 x am Amp 3 x am Mikro	Nady 201 170.225 MHz VHF
11	Amp Guitar 2	Shure SM 57 / Sennheiser e906	6 x am Amp	AKG 863.100 MHz ISM 1
12	Amp Bass	Ampinteme DI-Box mit XLR	3 x am Amp	
13	Vocal Drumkit	Shure SM 57		
14	Vocal Guitar 1	Shure SM 57 / Sennheiser e845		
15	Vocal Guitar 2	Shure SM 57 / Shure SM 58		
16	Vocal Bass	Shure SM 57 / Shure SM 58		
17	Monitoring Drumkit	XLR für IEM (Gesamt-sound)		kabelgebunden am Drumkit
18	Monitoring Guitar 1	Bühnenmonitor (Instrumente)+ XLR für IEM (Gesang)		LD MEI 100 790-814 MHz
20	Monitoring Guitar 2	Bühnenmonitor (Instrumente)+ XLR für IEM (Gesang)		LD MEI 100 790-814 MHz
21				
22	Monitoring Bass	Bühnenmonitor (Instrumente)+ XLR für IEM (Gesang)		LD MEI 100 790-814 MHz
23				

Light

Ausreichend sind Standard-PAR-Strahler entsprechend Veranstaltungsgröße.

Front: Bitte helle Farbtöne verwenden und Nebel sowie Hazer sparsam einsetzen.

Back: Beleuchtung entsprechend Bühnengröße, nach Möglichkeit Rot (106), Blau (132) und mittig auf Drumkit Grün (139).